

Od roku 2020 jsme  
certifikovaným pracovištěm  
Bazální stimulace



Ceník platný od 1. 3. 2025

1 - lůžkový pokoj:  
530,- Kč / 1 den

Zahrnuje cenu za ubytování  
(285,- Kč) a celodenní stravu  
(245,- Kč z toho režie 100,- Kč)

2 - lůžkový pokoj:  
500,- Kč / 1 den

Zahrnuje cenu za ubytování  
(255,- Kč) a celodenní stravu  
(245,- Kč z toho režie 100,- Kč)

## Kontaktní údaje

### Sídlo

Dům seniorů „POHODA“, o.p.s.  
Mláďí 725, 735 14 Orlová – Lutyně

tel: 596 511 071

mob: 604 284 353

e-mail: [pohoda.orlova@seznam.cz](mailto:pohoda.orlova@seznam.cz)

web: [www.pohoda-orlova.cz](http://www.pohoda-orlova.cz)

Bankovní spojení

164773907/0300 ČSOB, a.s.

### DOSTUPNOST A KAPACITA SLUŽBY

Domov pro seniory poskytuje pobytovou  
službu s nepřetržitým provozem.

Kapacita služby je 31 míst  
v jednolůžkových a dvoulůžkových  
pokojích. Domov je bezbariérový.



Dům seniorů „POHODA“, o.p.s.



„Doma je tam, kde jsme se narodili,  
anebo tam, kde nám je dobře.“

Petr Cincibuch

## POSLÁNÍ DOMOVA

Posláním domova pro seniory je zajistit klidný a důstojný život osobám, které potřebují vzhledem ke své nepříznivé sociální situaci pravidelnou pomoc a podporu, kterou jim není schopna zajistit rodina ani terénní nebo ambulantní služby. Nepříznivou sociální situací se rozumí snížení soběstačnosti, ztráta soběstačnosti, osamělost z důvodu věku nebo zdravotního stavu.



## CÍLE DOMOVA

- ❖ Podpora klienta v období příchodu do Domova
- ❖ Podpora klienta v udržování nebo zlepšování jeho schopností a dovedností
- ❖ Podpora klienta v udržování sociálních kontaktů

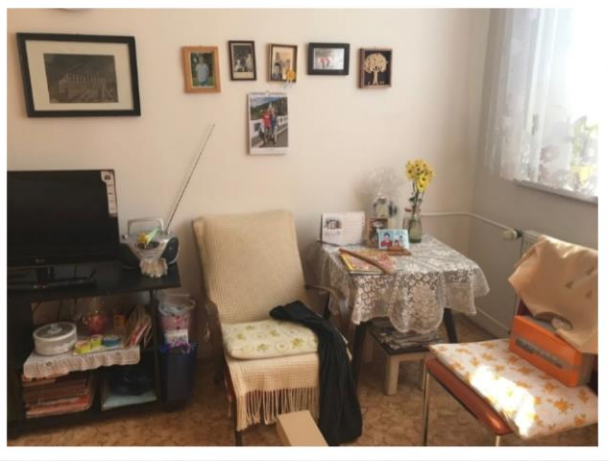
## ZÁSADY POSKYTOVÁNÍ SLUŽBY

- ❖ Týmová spolupráce
- ❖ Respektování volby klienta
- ❖ Dodržování práv klienta
- ❖ Individuální přístup
- ❖ Poskytování odborné služby

## POSKYTOVANÉ ZÁKLADNÍ ČINNOSTI

- ❖ Poskytnutí ubytování (jedno a dvou lůžkové pokoje)
- ❖ Poskytnutí stravy
- ❖ Pomoc při zvládnutí běžných úkonů péče o vlastní osobu (např. oblékání, svlékání, podávání jídla, orientace, pohyb)

- ❖ Pomoc při osobní hygieně nebo poskytnutí podmínek pro osobní hygienu (např. koupel, denní hygiena)
- ❖ Zprostředkování kontaktu se společenským prostředím (rodina, služby v okolí)
- ❖ Sociálně terapeutické činnosti (např. individuální cvičení, trénink paměti, canisterapie, nácvik chůze, bazální a smyslová stimulace, relaxace s prvky snoezelenu, práce se vzpomínkami, muzikoterapie, procvičování jemné motoriky)
- ❖ Aktivizační činnosti (např. oslavy narozenin, procházky, posezení, výlety, nákupy, návštěva akcí mimo Domov, reminiscence, skupinové cvičení, předčítání, deskové a společenské hry, rukodělné činnosti, zpěv, promítání filmů, kavárna, výtvarné činnosti a arteterapie, ergoterapie, pracovní terapie)
- ❖ Pomoc při uplatňování práv a oprávněných zájmů a při zajišťování osobních záležitostí (např. sociální poradenství, vyřizování dávek sociální péče nebo sociálního zabezpečení, změna trvalého pobytu, výměna občanského průkazu, změna výplaty důchodu, komunikace se soudy, zdravotními pojišťovnami, poštou, pomoc se zajištěním speciálních pomůcek apod.)



## CÍLOVÁ SKUPINA

Služba je určena osobám od 65 let z Orlové, případně z okresu Karviná, které vzhledem ke svému věku a zdravotnímu stavu jsou odkázány na pravidelnou podporu nebo pomoc přizpůsobenou jejich individuálním potřebám.